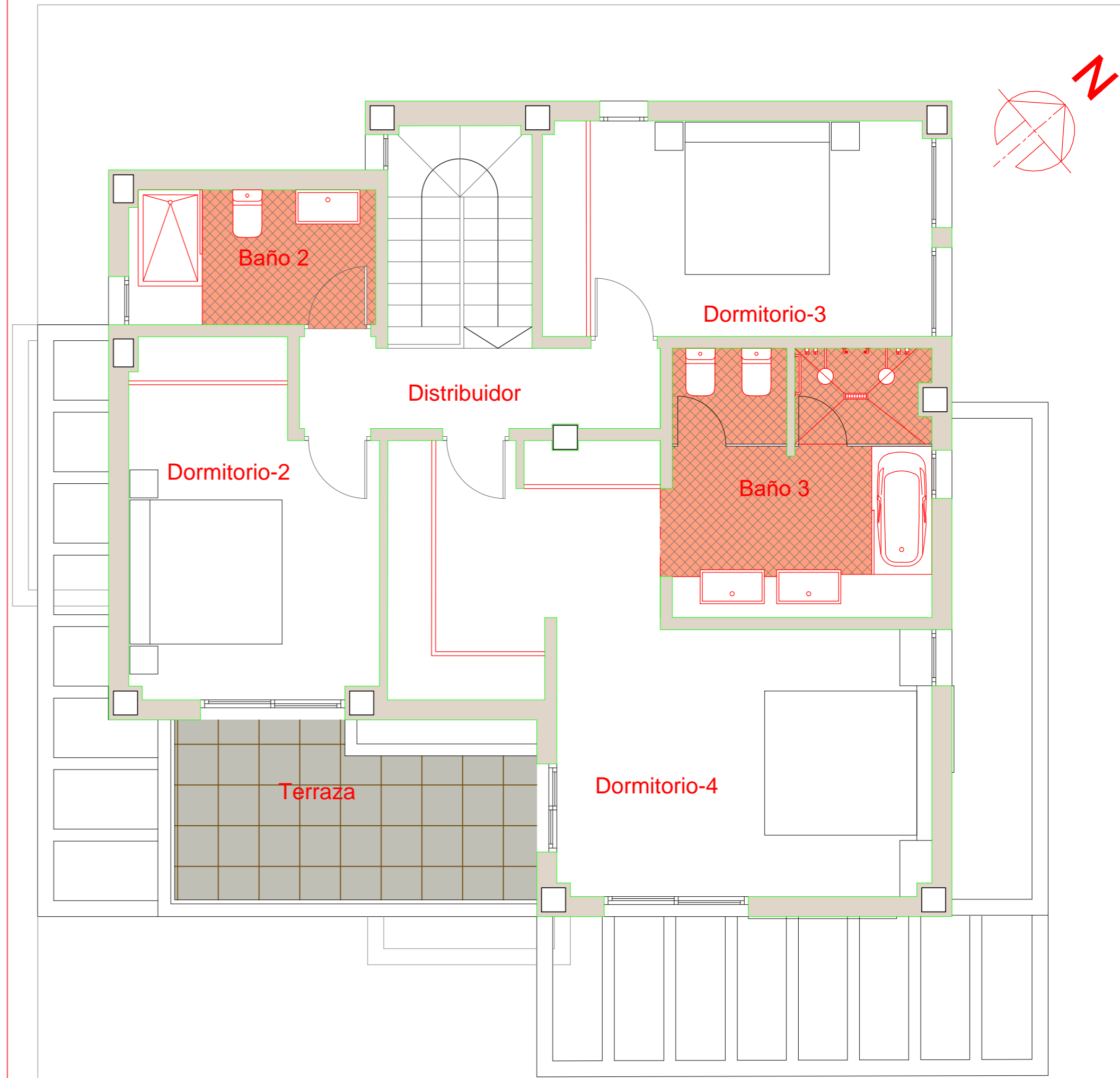


Planta Baja



Planta Primera

PARCELA 7 SUPERFICIES ÚTILES

PB	
Hall - estar - comedor - cocina	54,36 m2
Distribuidor	5,99 m2
Lavadero	3,69 m2
Aseo	1,99 m2
Dormitorio 1	13,88 m2
Baño 1	5,19 m2
P1	
Distribuidor	4,64 m2
Dormitorio 2	12,58 m2
Baño 2	5,40 m2
Dormitorio 3	12,99 m2
Dormitorio principal	25,23 m2
Baño principal	10,89 m2

SUPERFICIE ÚTIL CERRADA 156,83 m2

Porche cubierto acceso	2,63 m2
Porche cubierto salón	6,56 m2
Terraza descubierta	10,41 m2

SUPERFICIE ÚTIL TOTAL 176,43 m2

PARCELA 7 SUPERFICIES CONSTRUIDAS

Cerrada de vivienda PB	101,47 m2
Cerrada vivienda P1	91,17 m2
Porche cubierto acceso	1,32 m2
Porche cubierto salón	3,21 m2

SUPERFICIE CONSTRUIDA TOTAL 197,17 m2

SUPERFICIE COMPUTABLE EDIFICABILIDAD 192,64 m2

SUPERFICIE OCUPACIÓN 104,10 m2

